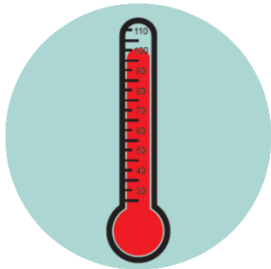


# TROP MALADE POUR L'ÉCOLE

## Renseignements pour vous aider à savoir quand vous ou votre enfant devez rester à la maison.



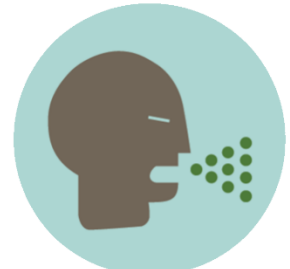
### FIÈVRE

Une fièvre supérieure à 100F. Les enfants peuvent retourner à l'école sans de fièvre pendant 24 heures (SANS utilisation de Médicaments anti- fièvre).



### VOMISSEMENTS/DIARRHÉE

Tout épisode de vomissement inexpliqué. Peut revenir dans 24 heures après le dernier épisode. Diarrhée au moins trois épisodes inexplicés de selles ou molles en 24 heures peut revenir 24 heures après le dernier épisode.



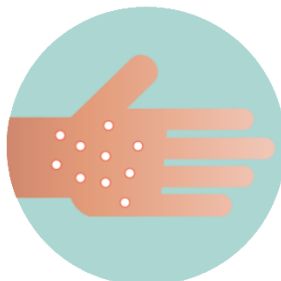
### LA TOUX

Sérieuse, persistante essoufflement ou difficulté à respirer.



### ÉRUPTION

Toute nouvelle éruption cutanée accompagnée de fièvre. Peut revenir après l'éruption cutanée ou l'autorisation donnée par un fournisseur de soins de santé.



### LÉSIONS CUTANÉES/PLAIES

Drainage d'une plaie ne peut pas être contenue dans un bandage OU les plaies augmentent en taille OU des plaies se développent au jour le jour.



### AUTRE

Symptômes qui empêchent l'élève de participer activement aux activités scolaires habituelles OU l'élève a besoin de plus de soins que ce que que l'école peut fournir en toute sécurité.

La maison est le meilleur endroit pour quelqu'un qui est malade !

Informez votre enseignant si vous ou votre enfant recevez un diagnostic de maladie transmissible.