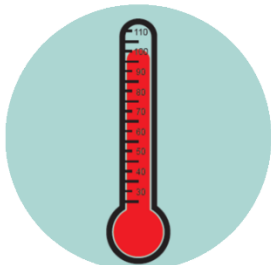


¿Demasiado enfermo para la escuela?

Una guía para ayudarle saber cuándo es mejor a quedar en casa.



Fiebre

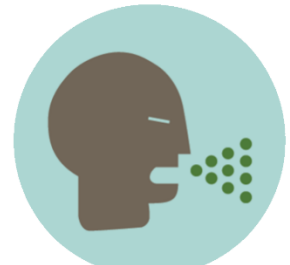
Una fiebre de 100 F (37.6 c) o más. Niños pueden regresar a la escuela cuando no tienen fiebre para 24 horas (SIN uso de medicina para reducir fiebre).



Vómitos / Diarrea

Cualquier tiempo que vomita sin razón. Puede regresar 24 horas después el último tiempo.

Diarrea cual es tres o más tiempos sin razón de heces acuosas o sueltas en 24 horas O aparición repentina de heces sueltas. Puede regresar 24 horas después el último tiempo.



Tos

Tos sostenida grave, falta de aliento o dificultad para respirar.



Erupción

Cualquier erupción nueva con fiebre. Puede regresar después que la erupción termina o permiso por escrito otorgado por el proveedor de atención médica



Lesiones cutáneas / Llagas

Drenaje de una llaga que no puede estar contenida dentro de un vendaje O las llagas están aumentando de tamaño O se están desarrollando nuevas llagas día a día.



Otras

Síntomas que impiden que el estudiante participe activamente en las actividades escolares habituales O que el estudiante requiera más atención de la que la escuela puede proveer de manera segura.

¡La casa es el lugar mejor para alguien que está enferma!

Notifica su maestro si usted o su niño es diagnosticado con una enfermedad transmisible.