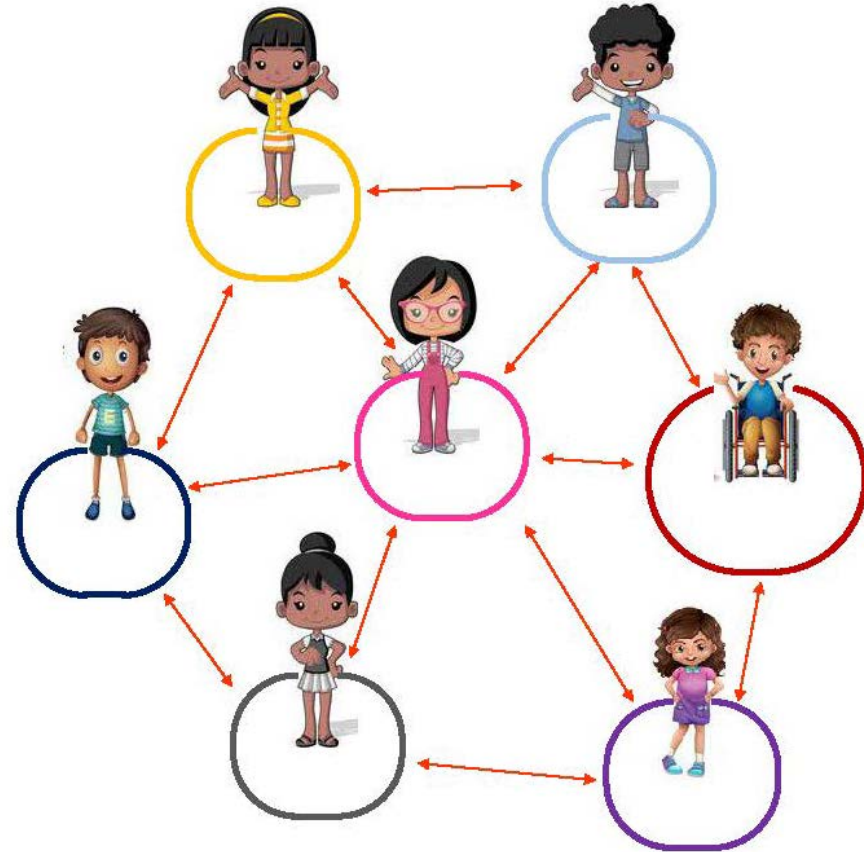


¿Qué es el distanciamiento social?



Una historia de habilidades
sociales de la Sra. Debbie

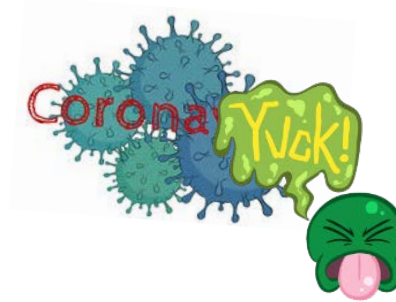
Sé cuánto espacio necesito haciendo un círculo.

Me levanto, levanto los brazos y giro en círculo.

Dentro del círculo está mi "espacio circular".



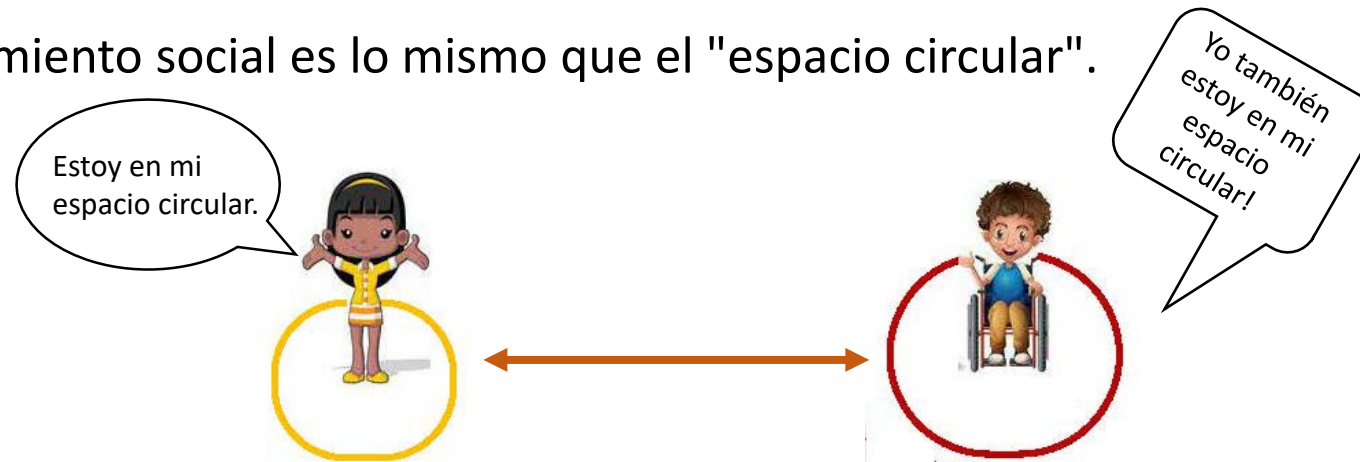
El coronavirus está enfermado a mucha gente. Tengo una nueva regla que seguir para mantenerme saludable.



La nueva regla se llama "distanciamiento social".

El distanciamiento social significa que todas las personas permanecen en su propio espacio circular y no entran en el espacio circular de otra persona.

El distanciamiento social es lo mismo que el "espacio circular".

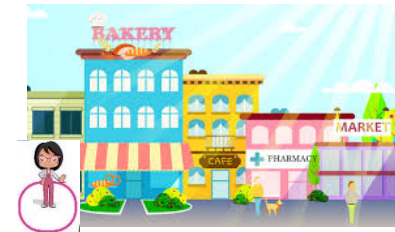


Mi espacio circular se queda conmigo donde quiera que voy.



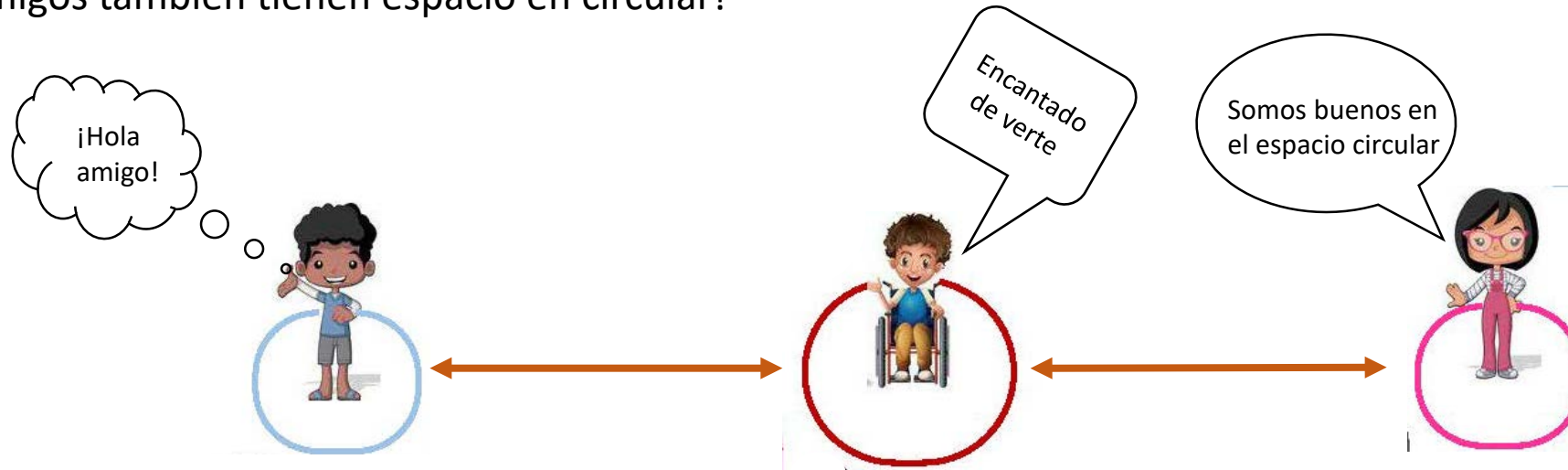
Mi espacio circular se queda conmigo cuando ando en bicicleta.

Mi espacio circular se queda conmigo cuando voy a la tienda.



Mi espacio circular se queda conmigo cuando veo a mis amigos.

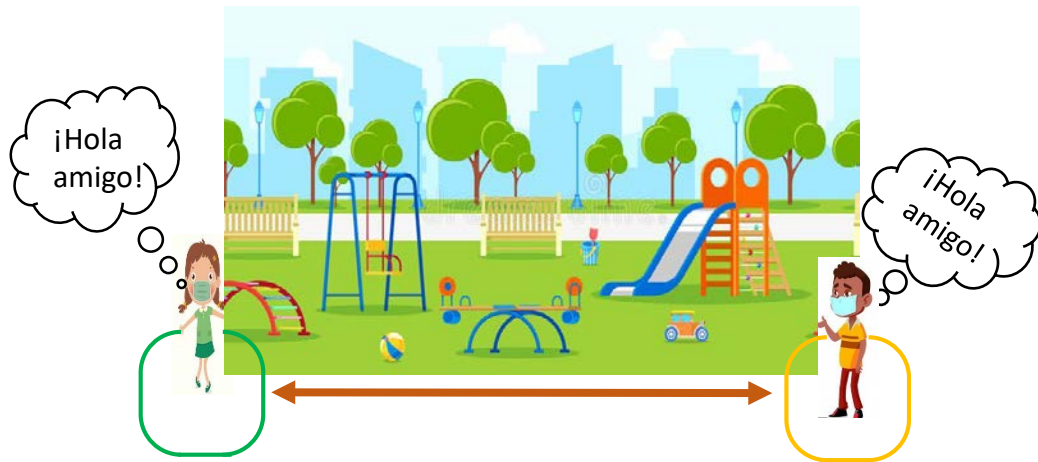
¡Mis amigos también tienen espacio en circular!



Seguiré la regla del espacio circular cada vez que no esté en casa.

Seguiré la regla del espacio circular en el parque y en el supermercado.

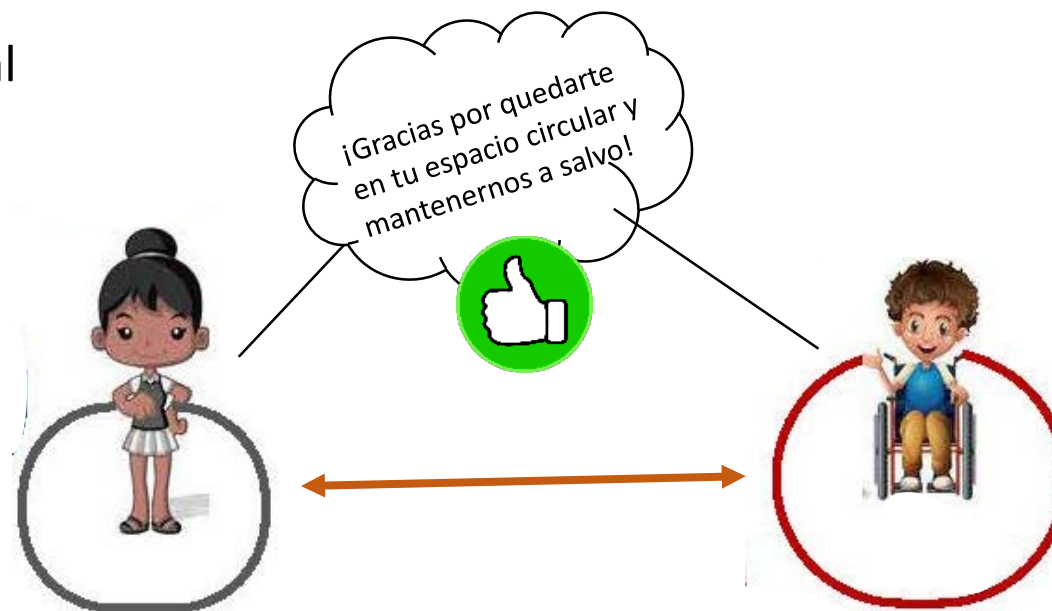
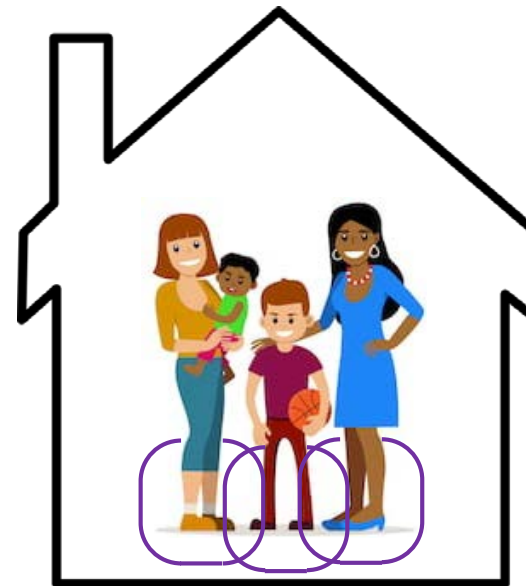
Seguiré la regla del espacio circular con los niños y con los adultos.



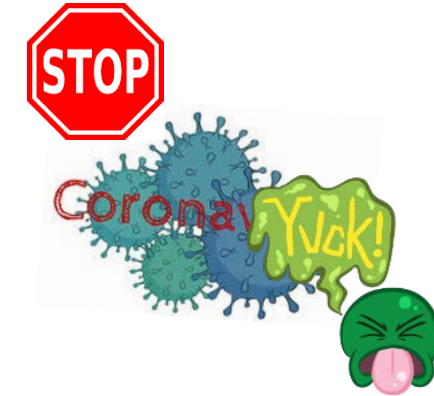
Está bien que las personas con las que vivo entren en mi espacio circular.

Está bien que yo entre en el espacio circular de las personas con las que vivo.

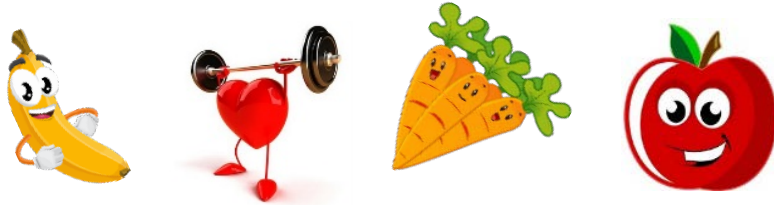
Respetaré el espacio circular de otras personas al permanecer en mi propio espacio circular.



Permanecer en mi espacio circular ayudará a detener la propagación del coronavirus.



La regla del espacio circular es importante para que todos puedan mantenerse saludables.



Seguiré la regla del "distanciamiento social" al permanecer en mi propio espacio circular.

